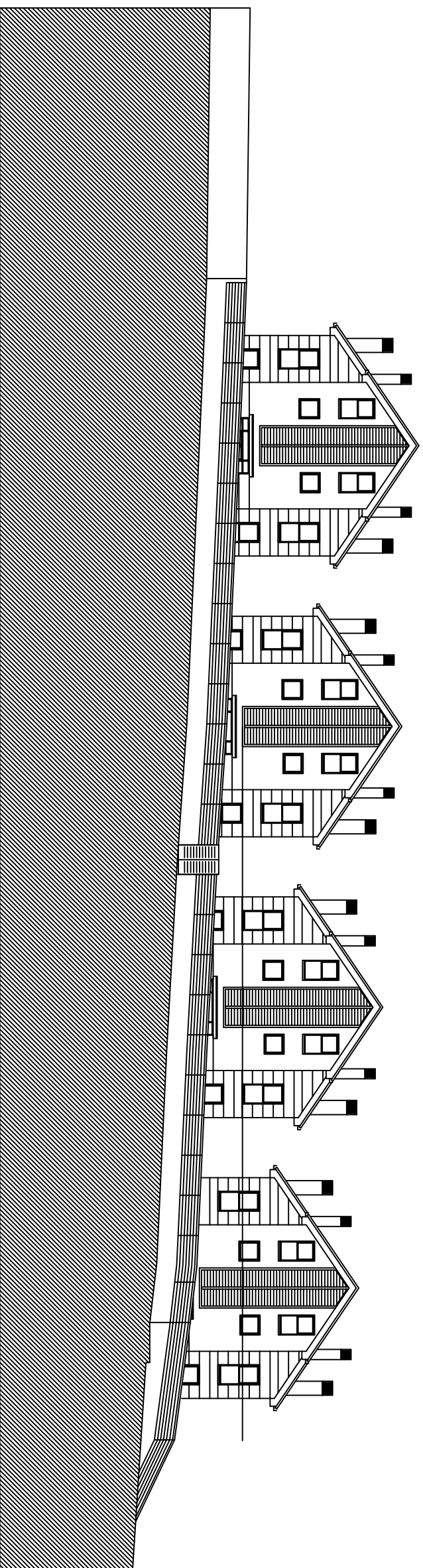
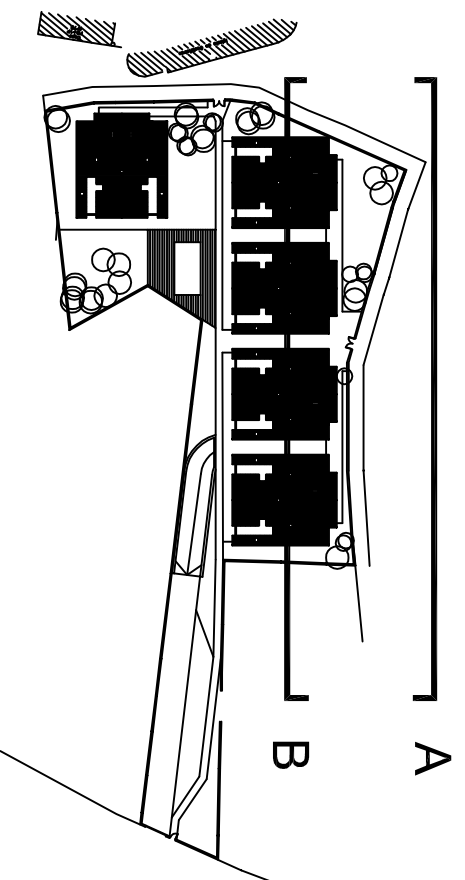


B. SECCION GENERAL POR SOTANOS



A. ALZADO GENERAL CALLE RIAL



PROYECTO: BÁSICO DE EDIFICIOS DE PLANTA BAJA, ALTA Y BAUCUBIERTA Y DOS SÓTANOS PARA 30 APARTAMENTOS Y GARAJES PROPIEDAD: ZOAR RESIDENCIAL S.L. SITUACIÓN: CASTINEIRAS, IGLESIA RIBEIRA, A CORUÑA		PLANO Nº A 7	
PLANO DE: ALZADO Y SECCION GENERALES		ESCALA 1/250	
LUAR DO SARELA, S.L. El Arquitecto		FECHA MARZO 2007	
Fdo.: José Luis Perreiro Alonso		S / 534 / 07	