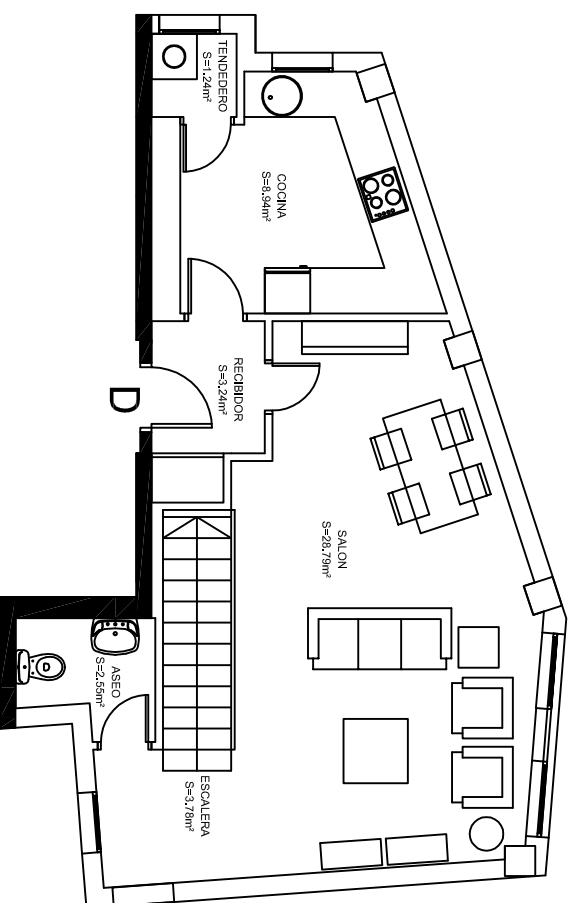
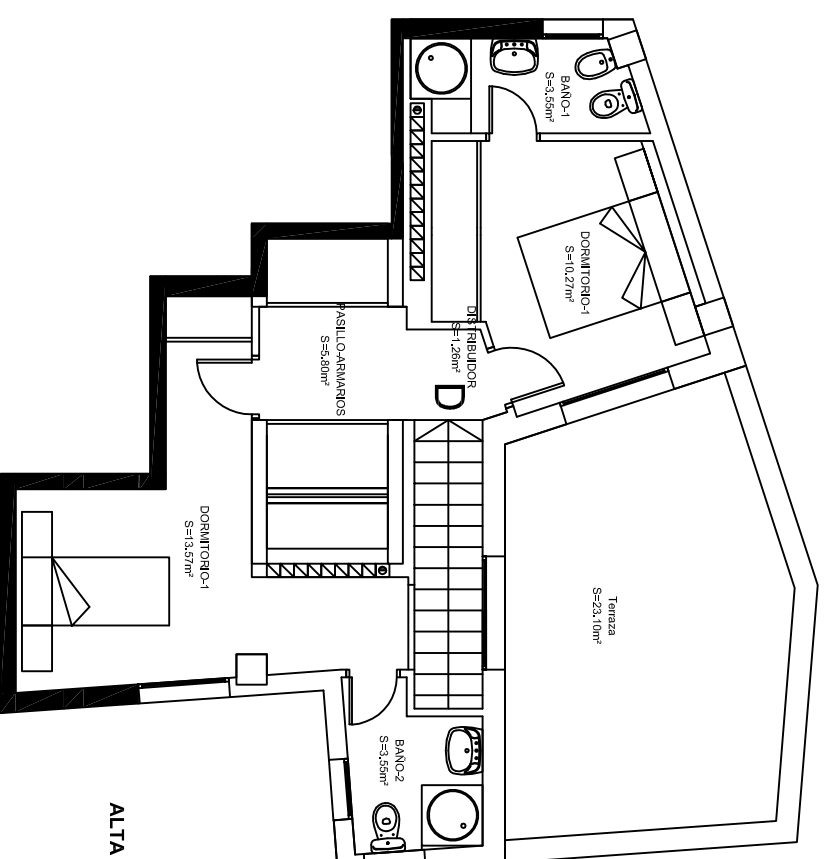


VIVIENDA - D	
LOCAL	SUPERFICIE
Receptor	3,24m <sup>2</sup>
Cocina	8,94m <sup>2</sup>
Salón	28,79m <sup>2</sup>
Escalero	3,78m <sup>2</sup>
Terraz	1,24m <sup>2</sup>
Desfubridor	10,27m <sup>2</sup>
Dormitorio 1	13,57m <sup>2</sup>
Dormitorio 2	3,56m <sup>2</sup>
Baño 1	3,56m <sup>2</sup>
Baño 2	3,56m <sup>2</sup>
Pasillo-Terraza	23,10m <sup>2</sup>
Terraza	23,10m <sup>2</sup>
S. UTIL. TOTAL	107,09m <sup>2</sup>
S. CONST. TOTAL	132,37m <sup>2</sup>



BAJA DE DUPLEX



ALTA DE DUPLEX

ESCALA 1/100

LOS PLANOS PODRIAN SUFRIR VARIACIONES DERIVADAS DE LA EJECUCIÓN DE LA OBRA. EL MOBILIARIO QUE APARECE EN PLANOS ES DECORATIVO. SOLO SE INCLUYEN LOS SANITARIOS.